

TÀI LIỆU HƯỚNG DẪN SỬ DỤNG

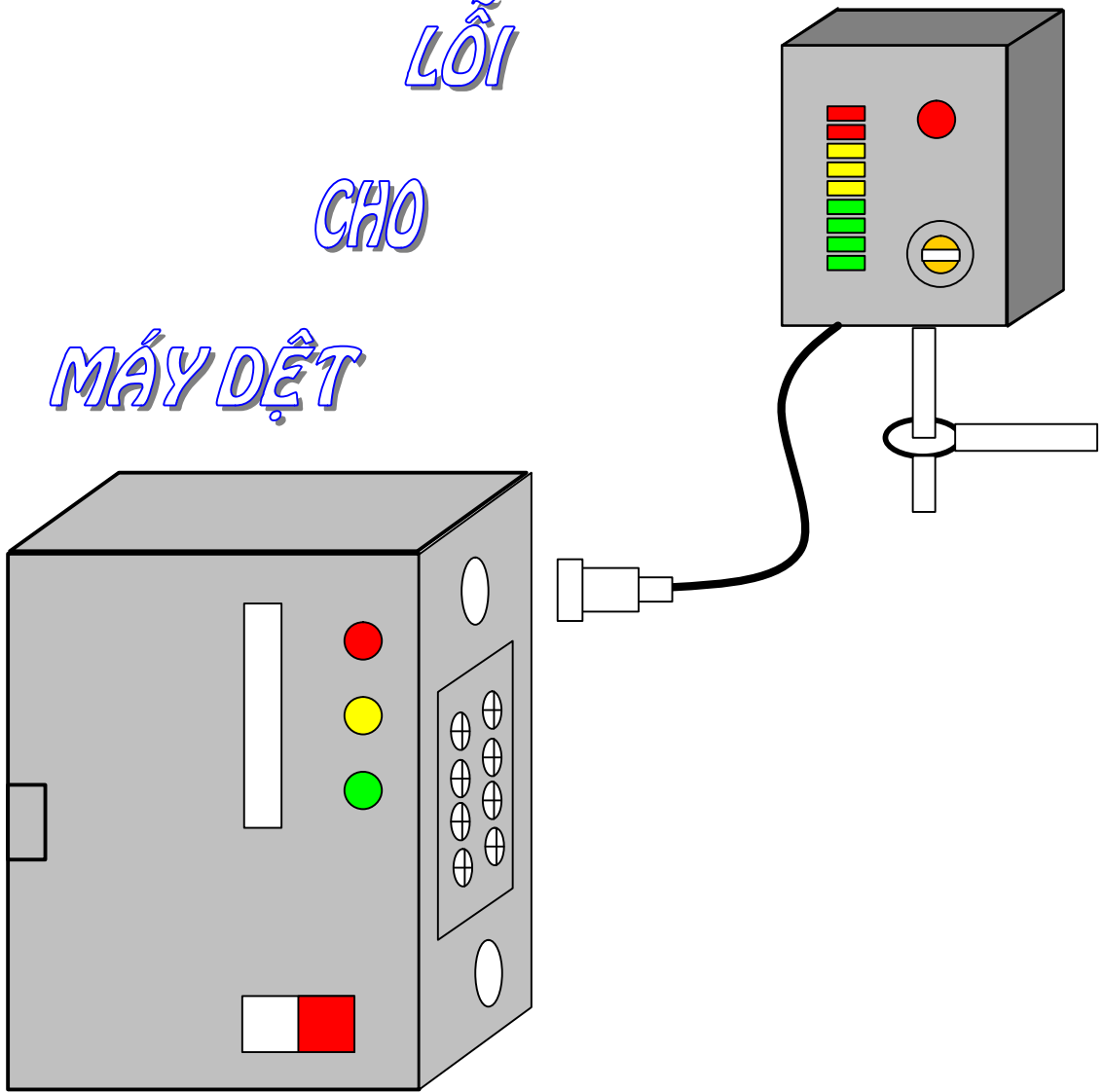
HỆ THỐNG

PHÁT HIỆN

LỖI

CHO

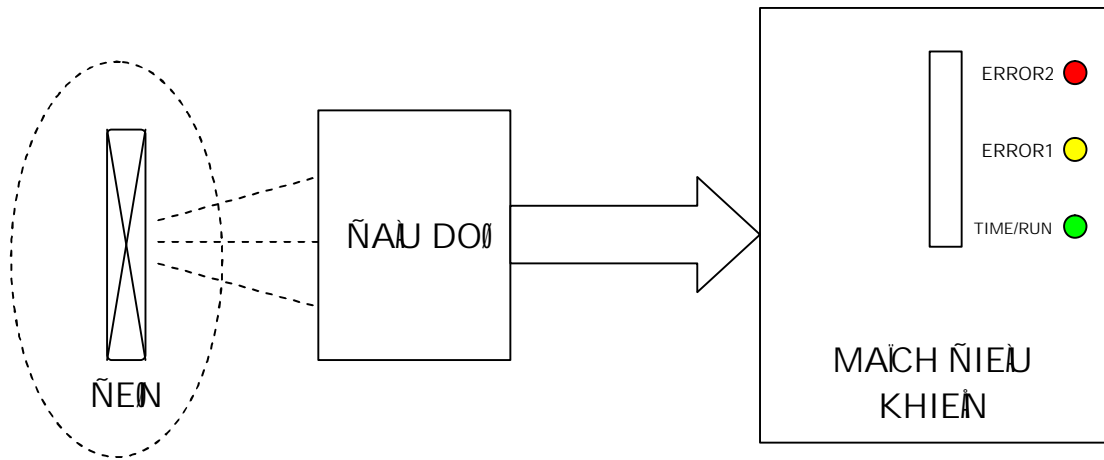
MÁY DỆT



THÁNG 08 – 2004

HẼ THÕ NG PHÃ T HIẼ N LÕ I CHO MÃ Y DẼ T KIM

I. SƠ NỒI KHỎI HẼ THÕ NG:



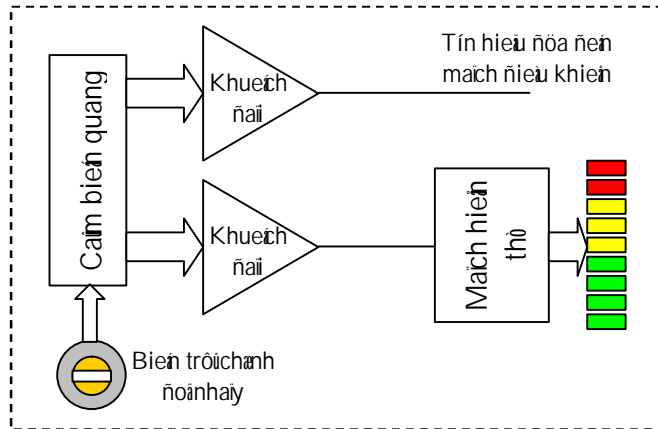
Hình 1

1. NGUYỄN TÁC HOẠT ĐỘNG:

Nẫu đõ i gồm các cảm biến quang, nếu cảm nhận sỏi thay đổi ánh sáng khi xuất hiện lỗi trên tấm vải đang dệt..

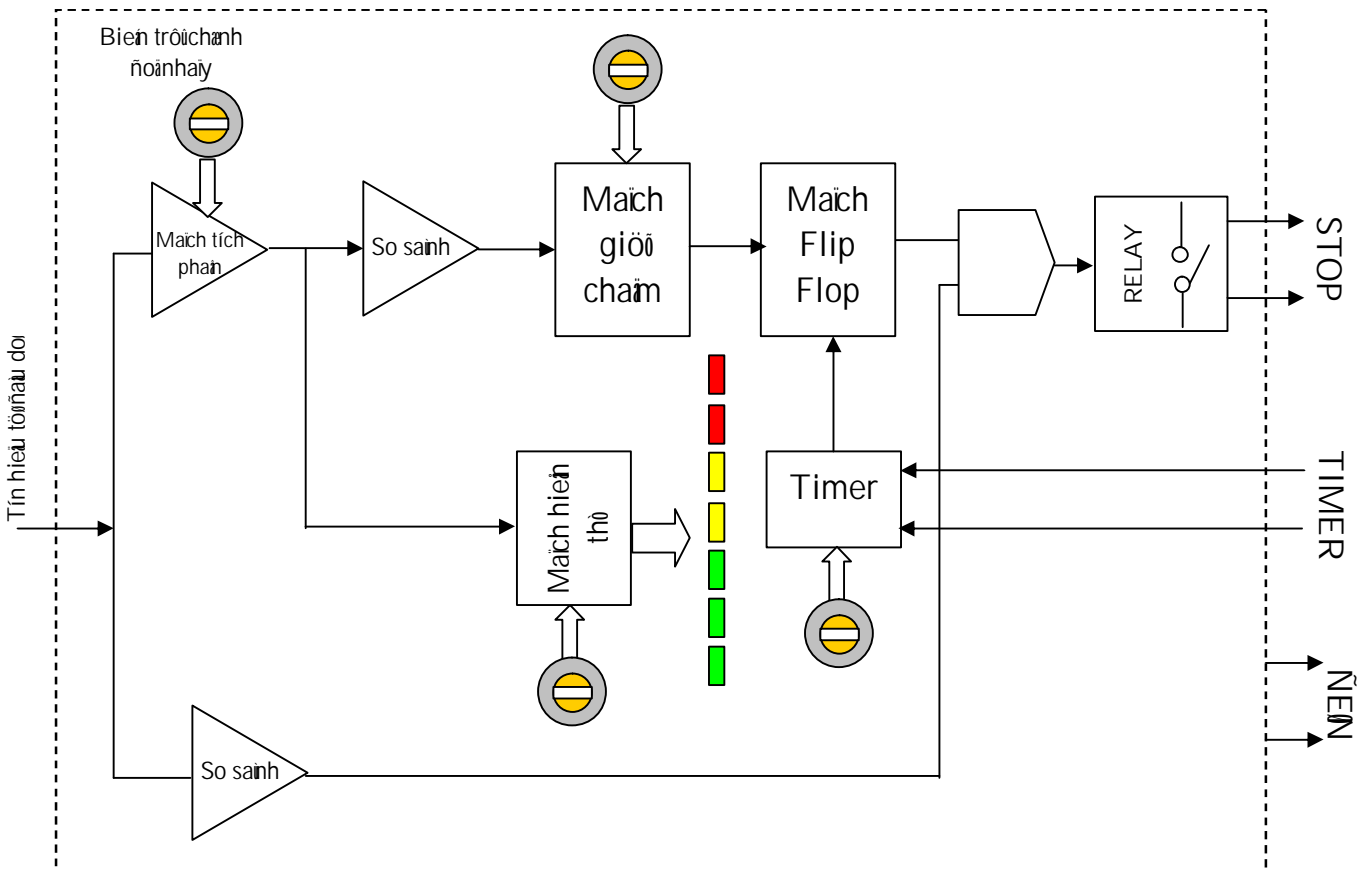
- ◆ Nếu nện không sáng (biếng nện bị nứt), mức ánh sáng vào nẫu đõ i rất thấp, bỏ nhiều khiển sẽ ngừng máy. Nện tín hiệu ERROR1 màu vàng sẽ nhấp nháy.
- ◆ Khi nện sáng vào máy đang hoạt động bình thường, vì một lý do nào đó như nứt chày, hoặc gãy kim... trên tấm vải đang dệt sẽ xuất hiện những vết xô lệch, hoặc lỗ tròn làm cho ánh sáng nện cảm biến tăng lên (trong một khoảng thời gian rất ngắn). Bỏ nhiều khiển sẽ phát hiện mức áp tới cảm biến truyền về tăng lên và sẽ nhiều khiển ngừng máy. Trong thời nện tín hiệu ERROR2 (màu đỏ) sẽ nhấp nháy.
- ◆ Nhân viên vận hành máy sẽ kiểm tra và khắc phục lỗi (nối lại chày, thay kim mới...) và nhấn nút cho máy tiếp tục hoạt động. Lúc này nện TIMER/RUN trên bỏ nhiều khiển sẽ sáng màu đỏ, bỏ nhiều khiển sẽ chờ một khoảng thời gian (khoảng thời gian này có thể chỉnh được) nếu máy bỏ qua phần bù lỗi còn lại (mà không phải ngừng máy). Khi hết khoảng thời gian này nện TIMER/RUN sẽ sáng màu xanh và bỏ nhiều khiển sẽ ngừng máy khi gặp lỗi.

2. SƠ NẪOKHOẢ CỦA NẪU DOI



Hình 2

3. SƠ NẪOKHOẢ CỦA BỎẢ NẪU KHIỄN:



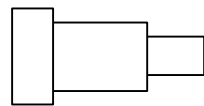
Hình 3

II. LẬP NIỆT VÀ VẬN HÀNH:

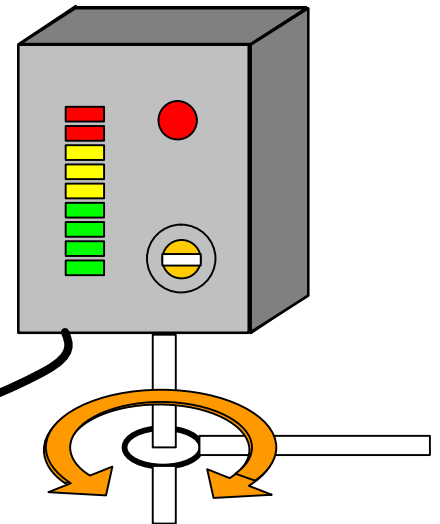
1. LẬP NIỆT:

Lập niệt đợc vào giá trị ôi mặt kiếng quay vào trong hòng vè phía bên nèn. Nói dây cảm vào boả niệt khién.

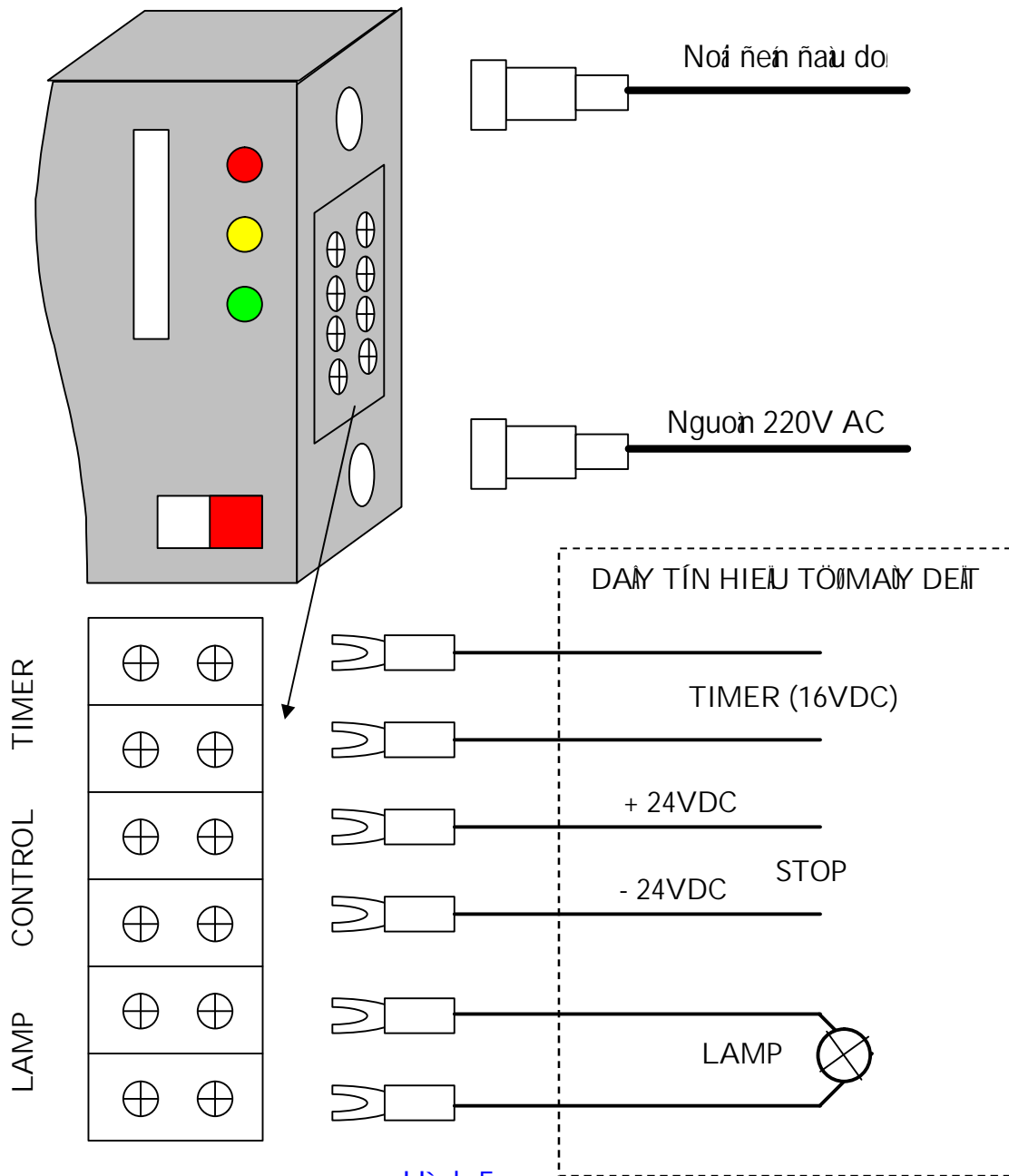
Nói nèn boả niệt khién



Hình 4



Nói dây tín hiệũ tợmạy đết vào boả niệt khién.



Hình 5

2. CÁN CHANH MÁY:

Sau khi nối dây hoàn chỉnh, cấp điện vào máy để, bắt công tắc trên bo mạch nhiều khiếm sang vị trí ON. Ném chiếu vào màu đỏ sẽ sáng. Xoay màu đỏ qua lại theo hình mũi tên (Xem Hình 4), quan sát dây đèn tín hiệu trên màu đỏ tìm vị trí mà dây đèn sáng nhiều nhất. Có hình màu đỏ ôi vị trí này. Chanh biến trở trên màu đỏ sao cho ch 4 có đèn xanh sáng.

Mô phỏng bo mạch nhiều khiếm, chanh biến trở VR2 sau cho dây đèn trên bo mạch nhiều khiếm sáng 1 hoặc 2 vạch màu xanh. (Xem Sơ đồ bố trí linh kiện trên mạch nhiều khiếm ôi mức 4)

Cho máy để chạy, quan sát dây đèn LED trên màu đỏ và trên bo mạch nhiều khiếm nếu thấy 2 dây đèn nhấp nháy giữa LED xanh và LED vàng là tốt. Nếu thấy dây Led sáng hơn một màu vàng thì chanh biến trở nên hai mức LED xuống, nếu thấp hơn thì chanh biến trở theo chiều ngược lại. Nếu thấy máy để chạy vài vòng thì bỏ công tắc máy (nếu nối nhấp nháy) mà cứ khoảng vài giây trên vài vòng để lại do nối nhấp cao quá Chanh biến trở chanh nối nhấp VR2 trên bo mạch nhiều khiếm nên giảm bớt cho đến khi máy không bỏ công tắc giữa công tắc khi không có lỗi.

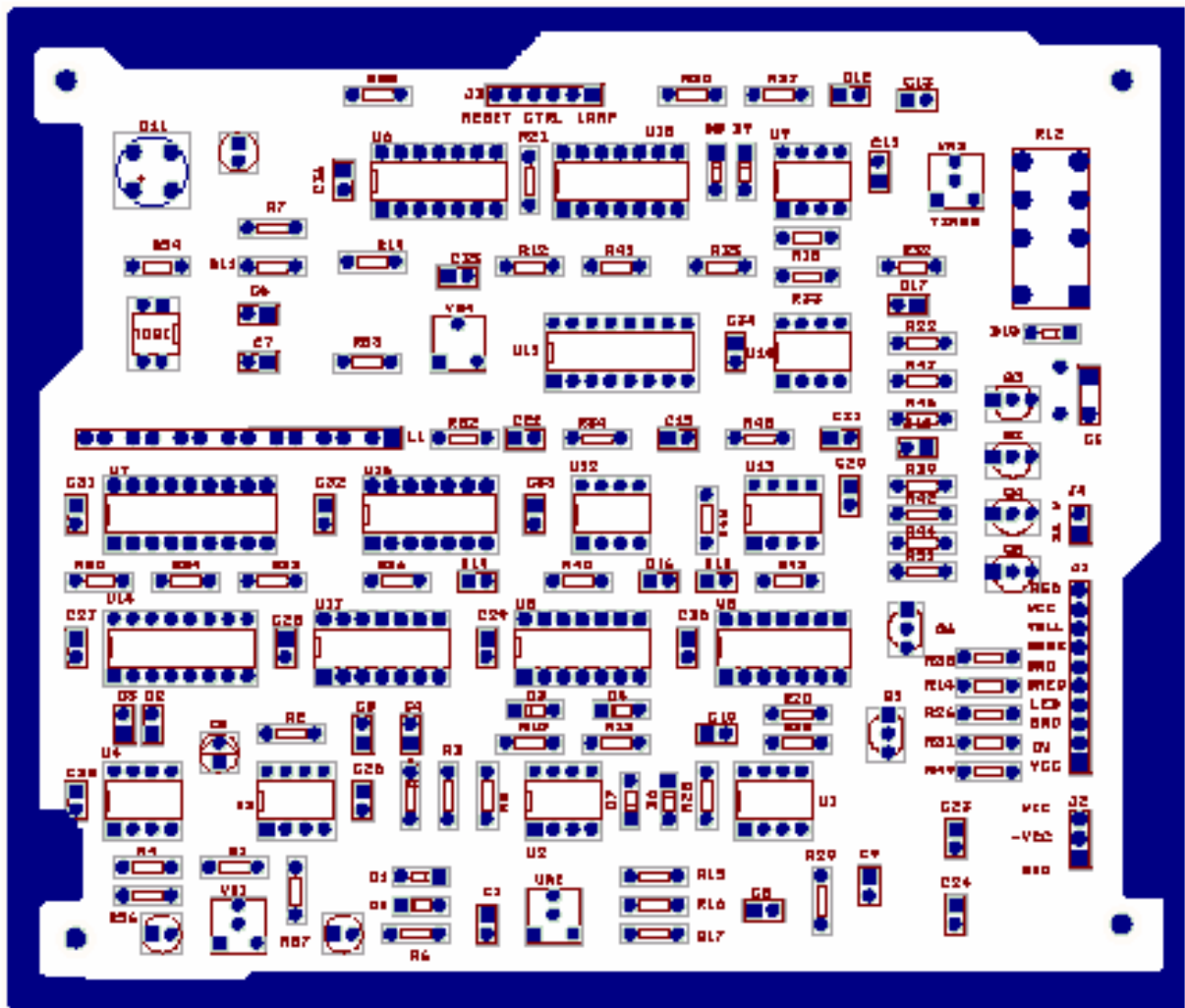
Ngừng máy để, tạo ra lỗi trên tấm vài vòng để, bằng cách tạo một lỗi nhỏ trên tấm vài bằng vật nhọn. Nhấn nút cho máy để chạy, chờ cho đèn LED Timer/Run từ màu đỏ chuyển sang màu xanh (Hết thời gian Timer) và quan sát, nếu máy ngừng lại khi lỗi thường chạy ngang qua màu đỏ và nên nối nhấp nháy tức là máy đã bắt lỗi. Tiếp tục tạo ra vết xước trên vài bằng cách gõ 1 cây kim của máy để cho máy chạy thôi nếu máy bắt lỗi thì xem nhớ nên chỉnh xong máy đã sáng hoạt động.

Nếu máy không ngừng lại khi có lỗi trên vài thì chanh biến trở VR2 cho đến khi máy dừng lại khi gặp lỗi.

3. MỘT SỐ SỖI CÓ THƯỜNG GẶP KHI SỬ DỤNG BƠ ĐỒ LỖI:

	Sõi có	Nguyên nhân	Khắc phục
1	Không có timer. Khi nhấn nút cho máy đet chạy. Nén Timer/Run không sáng và máy không bắt lỗi.	Do không cài tín hiệu nở lên từ máy đet nên bo nên khiến.	- Kiểm tra dây nối Timer nên bo nên khiến. - Nở nên áp trên 2 dây timer khoảng 12 – 16V DC
2	Máy hay bị ngừng và nên lỗi ERROR 2 nhập nhảy mà dù không cài lỗi trên van.	Do nở nhảy của bo nên khiến quá cao	Chỉnh biến trở VR2 nên giảm bớt nở nhảy
3	Máy không bắt lỗi	Chờ hết thời gian Timer (nên nở vẫn con sáng) Nở nhảy của bo nên khiến quá yếu	Chờ khi nên Timer chuyển sang màu xanh Chỉnh biến trở nên tăng nở nhảy
4	Nén vang ERROR1 nhập nhảy và không khởi động máy đet nên	Do nên chiếu sáng không sáng. Mức nên áp trên nên do quá thấp	Kiểm tra bóng nên, và nên nở và bóng nên Chỉnh biến trở trên nên do nên tăng mức áp.

4. SƠ ĐỒ BOA TRÍ LINH KIỆN TRÊN MẠCH ĐIỀU KHIỂN



Chức năng các biến trở trên mạch điều khiển (trên mạch điều khiển có 4 biến trở để chỉnh chỉnh chỉnh chỉnh VR1 – VR4)

Biến trở	Chức năng
VR1	Chỉnh thời gian giới hạn của tín hiệu trên mạch xử lý khi gặp lỗi. Nếu chỉnh thời gian này ngắn quá mạch điều khiển sẽ không kịp phát hiện ra lỗi. Ngược lại mạch sẽ chậm dừng máy khi gặp lỗi
VR2	Biến trở chỉnh nhiệt độ, nếu chỉnh nhiệt độ thấp quá mạch sẽ không phát hiện lỗi, ngược lại nếu nhiệt độ cao quá máy sẽ bị ngừng máy mặc dù không có lỗi (do có sự biến đổi ảnh hưởng của môi trường chung quanh).
VR3	Chỉnh thời gian Timer
VR4	Chỉnh nhiệt độ cho dây nện